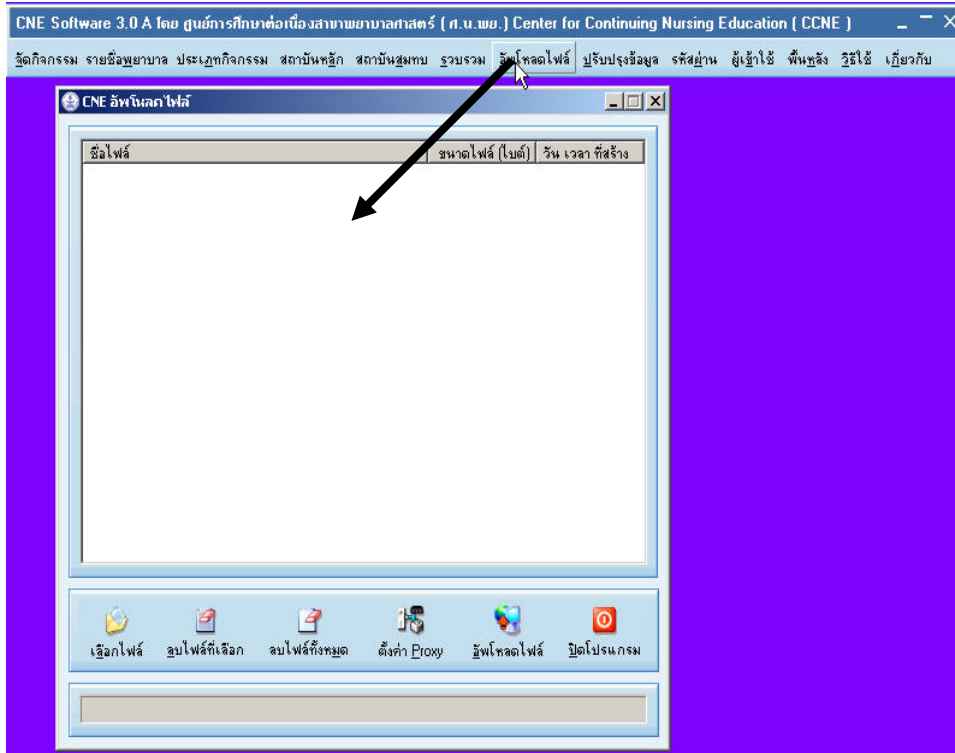


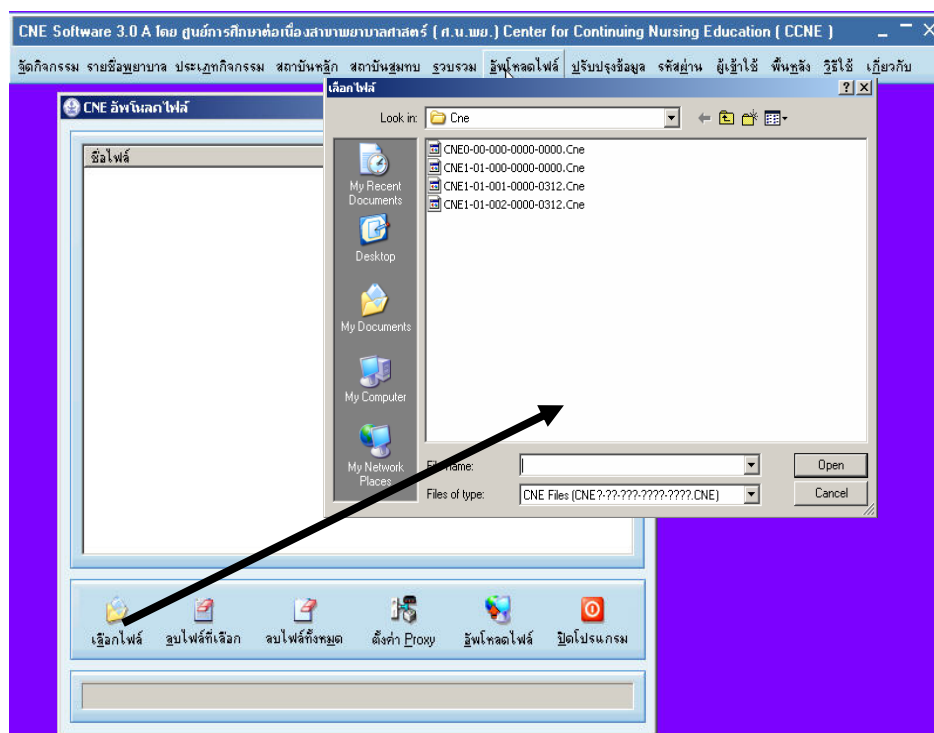
การอัปโหลดข้อมูลกิจกรรมของโปรแกรมศูนย์การศึกษาต่อเนื่องสาขาพยาบาล

สำหรับสถาบันหลักต่างๆ ที่ต้องการอัปโหลดข้อมูลในส่วนของโปรแกรม CNE Software เวอร์ชัน 3.0 A สามารถทำตามขั้นตอนดังต่อไปนี้

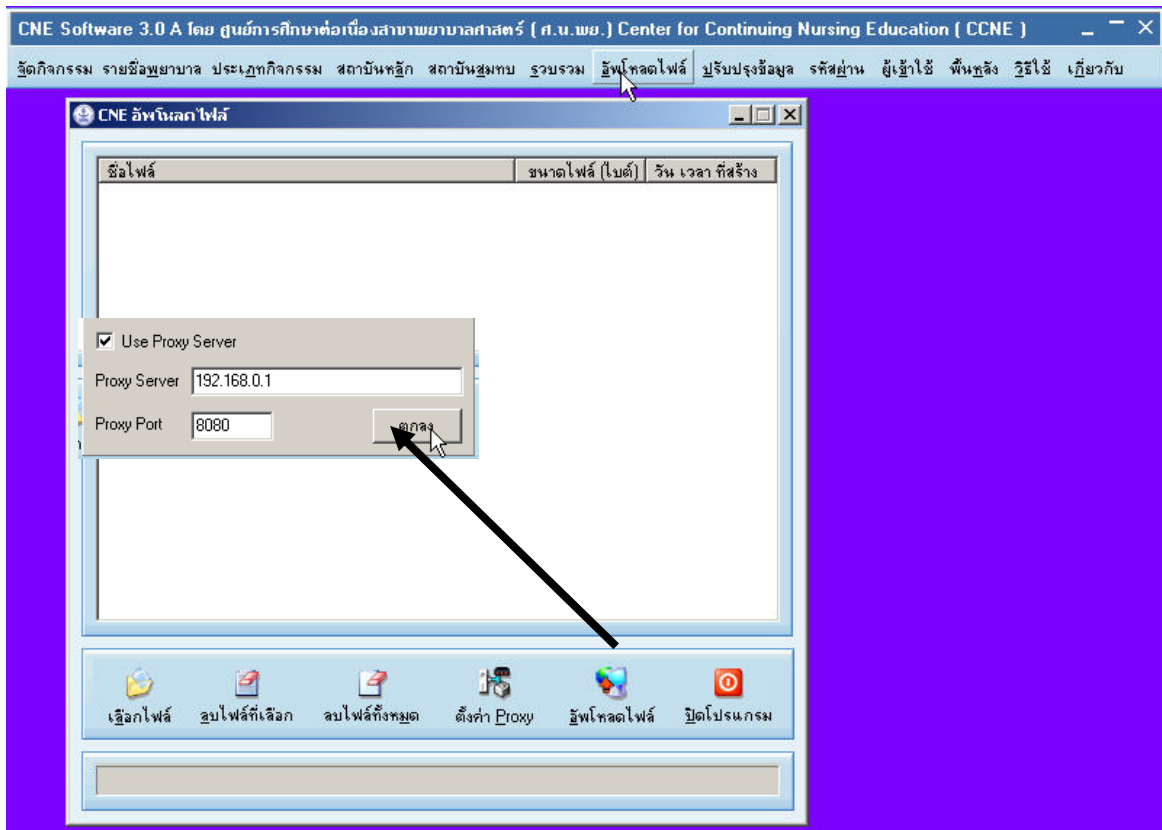
1. คลิกที่เมนู “อัปโหลดไฟล์” ดังรูป



2. คลิกที่ปุ่ม “เลือกไฟล์” เพื่อทำการเลือกไฟล์กิจกรรมสำหรับอัปโหลดขึ้นสู่ระบบการศึกษาต่อเนื่อง



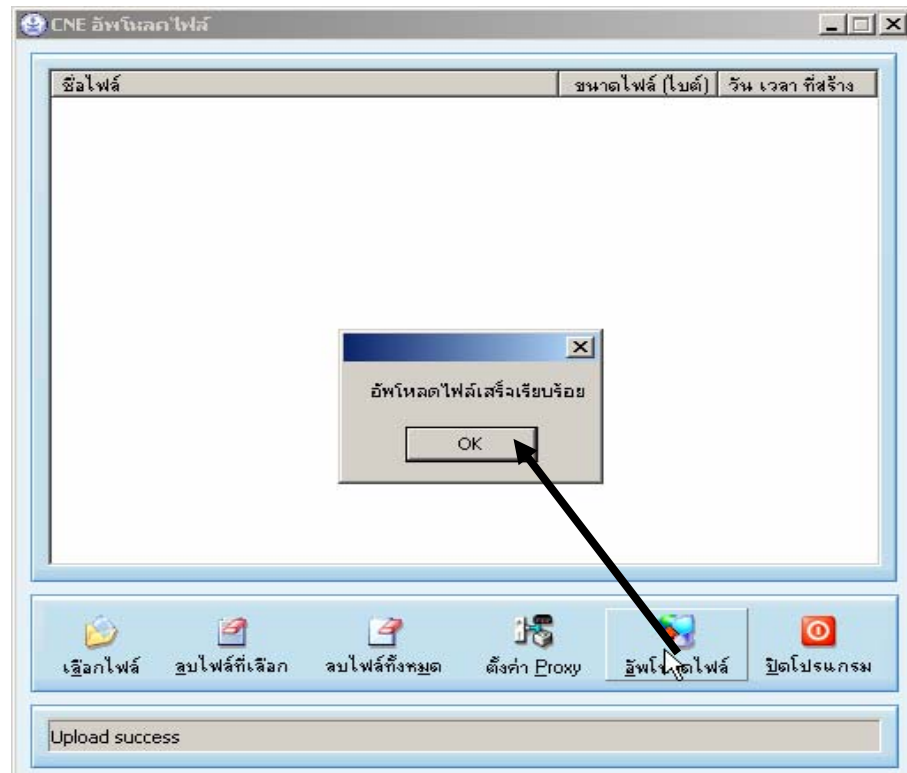
3. หากมีการใช้งานอินเทอร์เน็ตผ่านระบบเน็ตเวิร์คที่มีการใช้ผ่าน Proxy ของศูนย์คอมพิวเตอร์ ให้ทำการตั้งค่า Proxy โดยคลิกที่ปุ่ม “ตั้งค่า Proxy” แล้วทำการกำหนดค่า Proxy ดังรูป



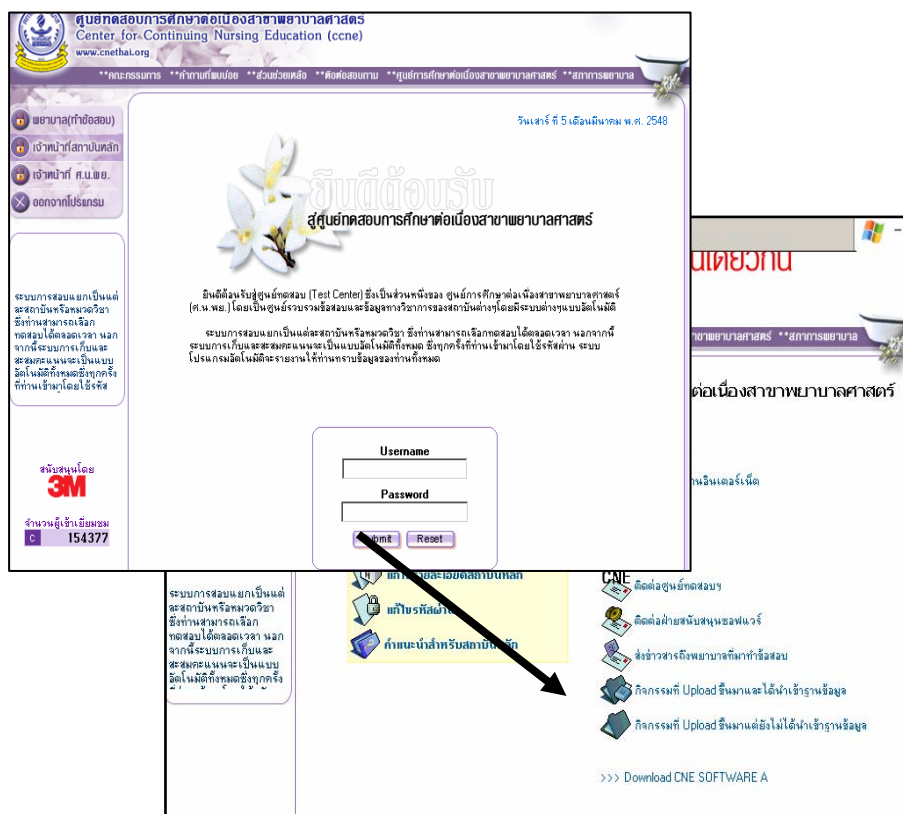
หมายเหตุ :

- หากท่านไม่รู้ว่าใช้ Proxy อะไรในการติดต่อกับทางอินเทอร์เน็ตให้ติดต่อศูนย์คอมพิวเตอร์ที่ดูแลระบบเน็ตเวิร์คของท่าน
- สาเหตุการติดต่อผ่านเน็ตเวิร์คไม่ได้ อาจเนื่องมาจาก Firwall ของศูนย์คอมพิวเตอร์
- หากทางศูนย์คอมพิวเตอร์ให้ค่า Proxy ให้ท่านแล้ว ยังไม่สามารถส่งข้อมูลได้อีก ให้ท่านทำการติดต่ออินเทอร์เน็ตโดยผ่านทางโมเด็ม

- หลังจากนั้นให้กดปุ่ม “อัปโหลดไฟล์” เพื่อทำการส่งข้อมูลกิจกรรมเข้าสู่ระบบศูนย์การศึกษาต่อเนื่อง หากสามารถส่งไฟล์ได้จะปรากฏหน้าจอ ดังรูป



- หลังจากนั้นท่านสามารถตรวจสอบการส่งไฟล์ว่าได้เข้าสู่ระบบการศึกษาต่อเนื่องหรือยัง โดยเข้าไปที่เว็บไซต์ www.cnehai.org/primary/ แล้วทำการใส่ Username / Password แล้วทำการกดปุ่ม “Submit” ดังรูปเพื่อเข้าสู่ระบบสถาบันหลักของศูนย์การศึกษาต่อเนื่อง



หมายเหตุ :

สถาบันหลักสามารถขอ Username/Password ได้ที่ ศูนย์การศึกษาต่อเนื่องในวันและเวลาราชการ

5. หากท่านต้องการตรวจสอบกิจกรรมที่ท่านอัปโหลดขึ้นมาสามารถคลิกที่เมนู “กิจกรรมที่ Upload ขึ้นมาและได้นำเข้าฐานข้อมูล” กับ “กิจกรรมที่ Upload ขึ้นมาแต่ยังไม่ได้นำเข้าฐานข้อมูล” ซึ่งจะพบกับข้อมูลกิจกรรมที่ท่านอัปโหลดขึ้นมา ดังรูป

ศูนย์การศึกษาต่อเนื่องสาขาพยาบาลศาสตร์

1: 0-00-000-0000-0000
เรื่อง :
สถาบันหลัก : ศูนย์การศึกษาต่อเนื่องสาขาพยาบาลศาสตร์
สถาบันสมทบ : ไม่ระบุ
หน่วยกิจทั้งหมด : 1
จำนวนผู้เข้าร่วมกิจกรรม : 2

0-00-000-0000-0000
เรื่อง :
สถาบันหลัก :
สถาบันสมทบ :
หน่วยกิจทั้งหมด : 1.00
จำนวนผู้เข้าร่วมกิจกรรม : 4

หน้าที่ :: 11

ระบบการสอบแยกเป็นแต่ละสถาบันหรือหมวดวิชา ซึ่งท่านสามารถเลือกทดสอบได้ตลอดเวลา นอกจากนี้ระบบการเก็บและสะสมคะแนนจะเป็นแบบอัตโนมัติทั้งหมดซึ่งทุกครั้งที่ท่านเข้ามาโดยใช้ระบบการสอบแยกเป็นแต่ละสถาบันหรือหมวดวิชา ซึ่งท่านสามารถเลือกทดสอบได้ตลอดเวลา นอกจากนี้ระบบการเก็บและสะสมคะแนนจะเป็นแบบอัตโนมัติทั้งหมดซึ่งทุกครั้ง

แก้ไขรายละเอียดสถาบันหลัก
แก้ไขรหัสผ่าน
คำแนะนำสำหรับสถาบันหลัก

ลบข้อสอบ
CNE ติดต่อศูนย์ทดสอบฯ
ติดต่อฝ่ายสนับสนุนซอฟต์แวร์
ส่งข่าวสารถึงพยาบาลที่มาทำข้อสอบ
กิจกรรมที่ Upload ขึ้นมาและได้นำเข้าฐานข้อมูล
กิจกรรมที่ Upload ขึ้นมาแต่ยังไม่ได้นำเข้าฐานข้อมูล

>>> Download CNE SOFTWARE A